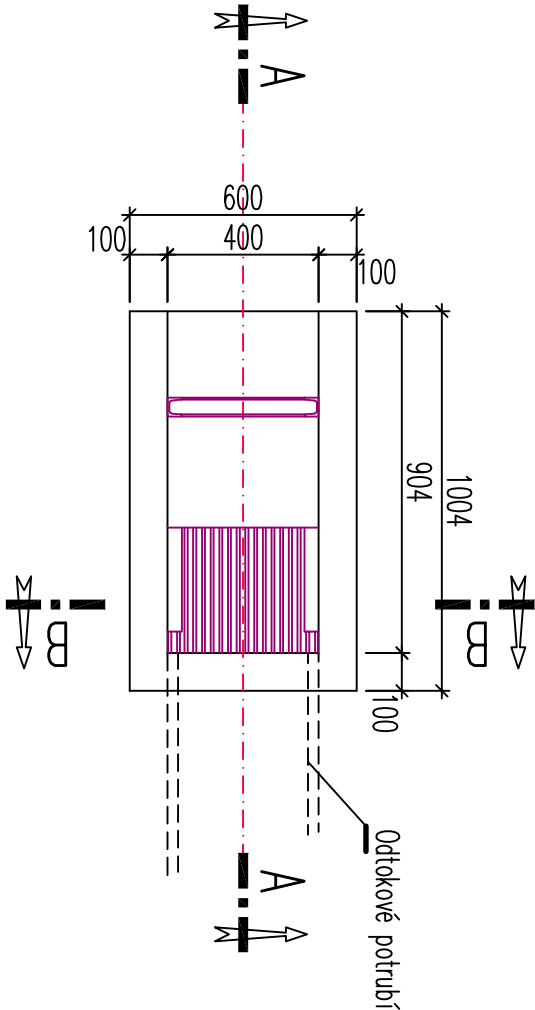
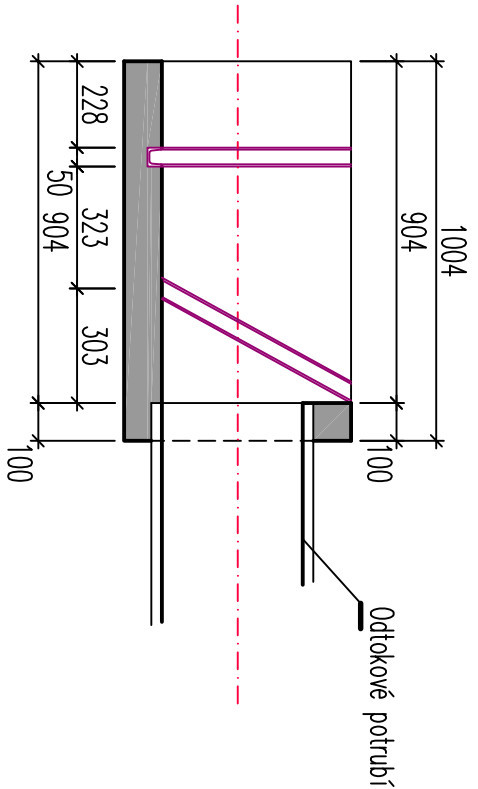


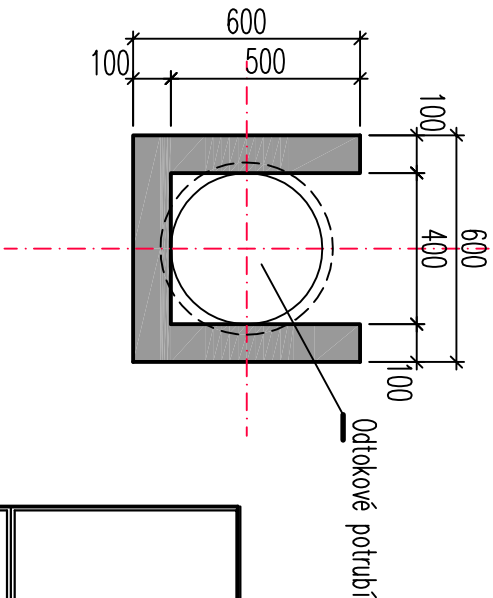
Půdorys vtokového objektu



Řez A - A




Řez B - B



POZNÁMKA:

- VITOK BUDE NA STAVBU DODAN DLE PŘEDPISANÝCH SPECIFIKACÍ A JIŽ SMONTOVÁN DO JEDNOHO KUSU
- PRO SNAŽŠÍ MANIPULACI PŘI OSAZOVÁNÍ VITOKU BUDE OBJEKT OPATŘEN NA ZADNÍ STRANĚ OKY
- A Z VRCHNÍ STRANY ZÁVITOVÝMI POUZDRY M24 (MENŠÍ PROFIL) NEBO M30 (VĚTŠÍ PROFIL)
- VITOK BUDE VYROBEN Z VODOSTAVEBNÍHO BETÓNU C30/37 XF3
- DRÁŽKY PRO DLUŽE A ČESLE BUDOU TVOŘENY ŽELEZNÝMI U PROFILY ŠÍŘKY 50 MM S UPRAVOU PĚMICÍ POZINKOVÁNÍM

<div><div>Natura Konzept s.r.o. ŘEŠENÍ VODY V KRAJINĚ Sídlo: Vrázova 2243/7, 150 00 Praha 5 – Smíchov Provozovna: Na Hradbách 35/I, 377 01 Jindřichův Hradec email : info@naturakoncept.cz www: naturakoncept.cz, tel: 739 500 508</div></div>				razítko a podpis:	
Vypracovat: Karel Urbánek		Zodpovědný projektant: Ing. Martin Růžička, CSc			
Objednatel PD: Česká republika – Státní pozemkový úřad, Krajský pozemkový úřad pro Jihočeský kraj, Pobočka Tábor, Husovo náměstí 2938, 390 02 Tábor					
Název akce :					
KOPÚ Božejovice - Vodní nádrž „Horsín“ v k.ú. Božejovice					
Okřídl:	D : Dokumentace objektů		Stupeň PD: DSP	Formát: 2xA4	Kódován: (M)
Část:			KÚ: Božejovice [608793] Svořitz [608831], Drahňovice [608815]	Č. zakázky: M - 36 -21	Č. výkresu:
Obsah výkresu :			Měřítko: 1:50		
Vtokový objekt			Datum: 6/2021		D.12